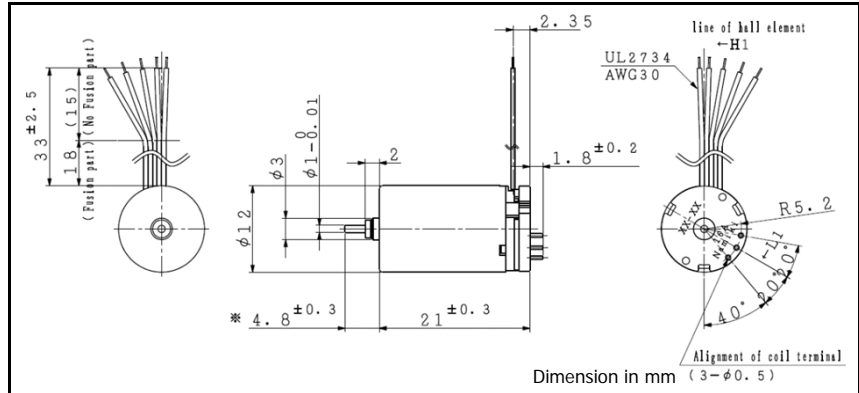
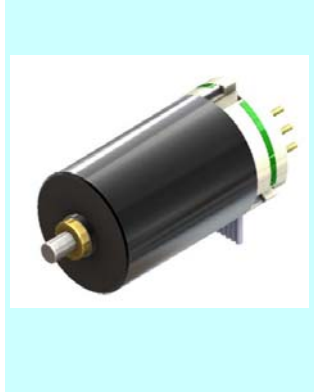


BMS 12-21

φ 12 , 1.42 mNm

ホールセンサ内蔵



組合せギヤ: SSG12, SPG12

注文製品番号	BMS12-2102	BMS12-2104	
1 定格電圧	7.4	12.0	V
2 定格トルク	1.42	1.41	mNm
3 定格回転数	21800	23700	rpm
4 定格電流	590	395	mA
5 無負荷回転数	24900	27100	rpm
6 無負荷電流	81	54	mA
7 起動トルク	11.36	11.28	mNm
8 起動電流	4.16	2.77	A
9 最大出力	7.4	8.0	W
10 最大効率	74	74	%
11 端子間抵抗	1.78	4.32	Ω
12 摩擦トルク	0.23	0.23	mNm
13 逆起電圧定数	0.291	0.434	mV/rpm
14 トルク定数	2.78	4.15	mNm/A
15 回転数/トルク勾配	2192	2402	rpm/mNm
16 機械的時定数	3.22	3.53	ms
17 ロータ慣性モーメント	0.13	0.13	gcm ²
18 最大許容トルク	5.68	5.64	mNm

機械的特性

19 出力軸遊び(径方向)	0.015	mm
20 出力軸遊び(軸方向)	0.23	mm
21 出力軸径方向 最大荷重	0.27 (3.7 mm)	N
22 出力軸軸方向 最大荷重	0.1	N
23 出力軸軸方向 最大静荷重	10	N

端子配列

H1	Hu	Hall センサー(U) 出力信号
H2	Hv	Hall センサー(V) 出力信号
H3	Hw	Hall センサー(W) 出力信号
H4	Gnd	GND
H5	Vdd	入力電圧 3.0~5.0V
L1	Lu	モータ巻線 U相
L2	Lv	モータ巻線 V相
L3	Lw	モータ巻線 W相

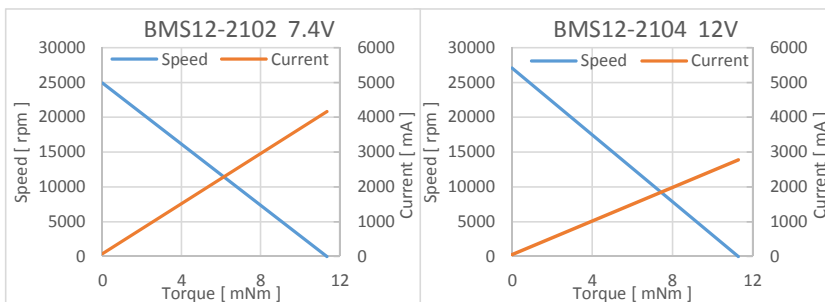
環境仕様

24 運転温度範囲	-20 ~ 80	°C
25 最大コイル温度	90	°C

その他

26 重量	10.5	g
-------	------	---

※モータ特性は専用評価用駆動回路を使用しております。



V01