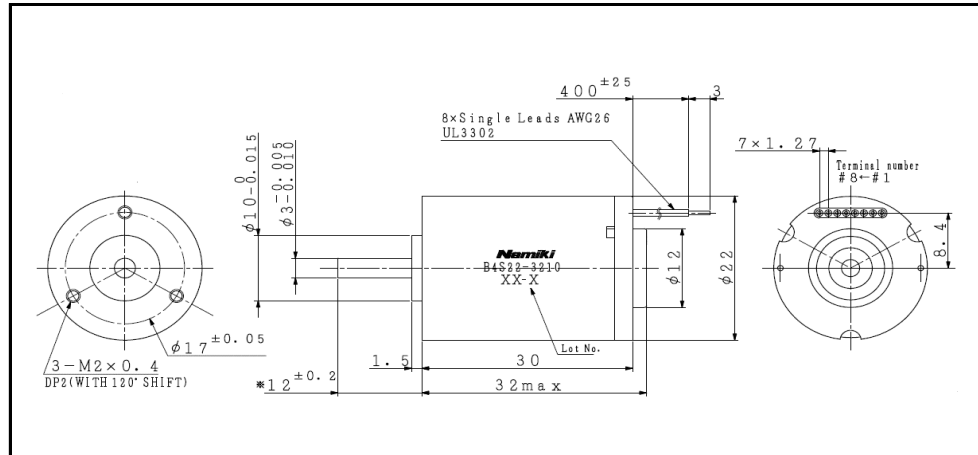
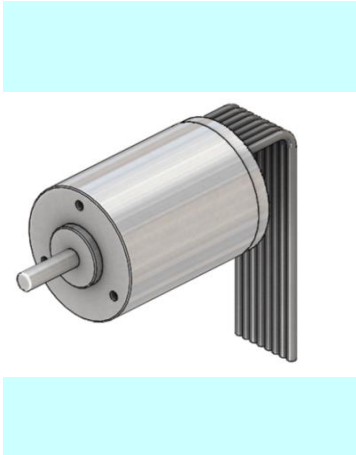


B4S22-3210

with Hall sensors (センサ付)

NEW R&D



For combination with gearhead: Please contact Namiki sales team

Gear (ギア): TBD Encoder (エンコーダ): TBD Driver (ドライバ): SHSD24-01A

Some additional work required for attaching gear/encoder.
ギア、エンコーダ取付は追加加工が必要です。お問合せください。

Specifications	特性データ	B4S22-3210	
1 Nominal voltage	定格電圧	24.0	V
2 No load speed	無負荷回転数	7000	rpm
3 No load current	無負荷電流	53	mA
4 Stall torque	起動トルク	75.5	mNm
5 Stall current	起動電流	2.41	A
6 Output power	最大出力	13.9	W
7 Max efficiency	最大効率	73	%
8 Terminal resistance	端子間抵抗	9.95	Ω
9 Rated torque	定格トルク	10	mNm
10 Rated speed	定格回転数	6073	rpm
11 Rated current	定格電流	365	mA
12 Friction torque	摩擦トルク	1.70	mNm
13 Back-EMF constant	逆起電圧定数	3.35	mV/rpm
14 Torque constant	トルク定数	32.02	mNm/A
15 Slope of N-T curve	回転数/トルク勾配	92.67	rpm/mNm
16 Mechanical time constant	機械的時定数	3.9	ms
17 Rotor inertia	ロータ慣性モーメント	3.77	gcm^2
18 Max torque	最大許容トルク	22.0	mNm

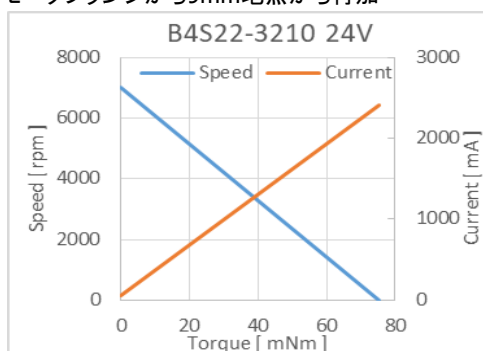
Mechanical data	機械的特性	
19 Shaft radial play 出力軸遊び(軸方向)	0.015	mm
20 Shaft axial play 出力軸遊び(径方向)	0.23	mm
21 Max shaft radial load 出力軸最大荷重(径方向)	6 (9 mm※)	N
22 Max shaft axial load 出力軸最大荷重(軸方向)	1	N
23 Max shaft axial load at standstill 出力軸最大静荷重(軸方向)	10	N
24 Operating temperature 運転温度範囲	-20 ~ 80	$^{\circ}\text{C}$
25 Max coil temperature 最大コイル温度	90	$^{\circ}\text{C}$
26 Weight 重量	72	g

Electrical connections		リード線配列
#1	Coil W	Motor winding W モータ巻線 W
#2	Coil V	Motor winding V モータ巻線 V
#3	Coil U	Motor winding U モータ巻線 U
#4	Hall GND	GND グラウンド
#5	Hall Vcc	Input voltage 3~26V 入力電圧 3 - 26V
#6	Hall w	Hall sensor output (w) ホールセンサ(w)
#7	Hall v	Hall sensor output (v) ホールセンサ(v)
#8	Hall u	Hall sensor output (u) ホールセンサ(u)

※ 9mm point from motor flange.

モータフランジから9mm地点から付加

Available only with hall sensor (センサ付のみとなります)



Specifications are subject to change without notice. 仕様はやむなく変更する場合があります。