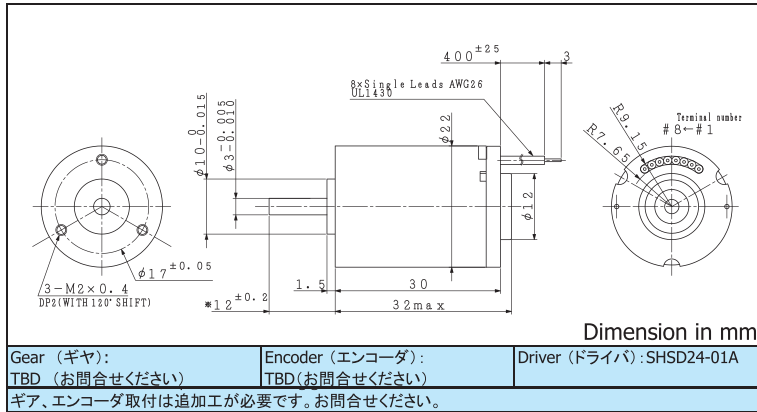
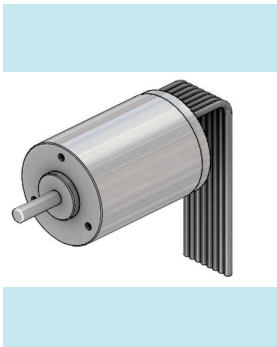


B4S22-3212

With Hall sensors, Ball bearing センサ内蔵、ボールベアリング

NEW R&D



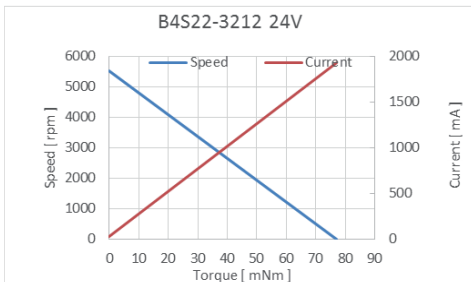
Specifications	特性データ	B4S22-3212	
1 Nominal voltage	定格電圧	24.0	V
2 No load speed	無負荷回転数	5540	rpm
3 No load current	無負荷電流	34	mA
4 Stall torque	起動トルク	77.15	mNm
5 Stall current	起動電流	1.93	A
6 Output power	最大出力	11.2	W
7 Max efficiency	最大効率	75	%
8 Terminal resistance	端子間抵抗	12.42	Ω
9 Rated torque	定格トルク	9.00	mNm
10 Rated speed	定格回転数	4894	rpm
11 Rated current	定格電流	255	mA
12 Friction torque	摩擦トルク	1.38	mNm
13 Back-EMF constant	逆起電圧定数	4.26	mV/rpm
14 Torque constant	トルク定数	40.64	mNm/A
15 Slope of N-T curve	回転数/トルク勾配	72.00	rpm/mNm
16 Mechanical time constant	機械的時定数	4.00	ms
17 Rotor inertia	ロータ慣性モーメント	4.21	gcm ²
18 Max torque	最大許容トルク	22.00	mNm

Mechanical data	機械的特性	
19 Shaft radial play 出力軸遊び(径方向)	0.015	mm
20 Shaft thrust play 出力軸遊び(軸方向)	0.23	mm
21 Max shaft radial load 出力軸最大荷重(径方向)	6 (9 mm*)	N
22 Max shaft axial load 出力軸最大荷重(軸方向)	1	N
23 Max shaft axial load at standstill 出力軸最大静荷重(軸方向)	10	N
24 Operating temperature 運転温度範囲	-20 ~ 80	°C
25 Max coil temperature 最大コイル温度	90	°C
26 Weight 重量	72	g

*9mm point from motor flange (フランジから9mm点で計測)

Electrical connections		リード線配列
#1	Lw	Motor winding W モーター巻線 W
#2	Lv	Motor winding V モーター巻線 V
#3	Lu	Motor winding U モーター巻線 U
#4	Gnd	
#5	Vcc	Input voltage 3.0V (3~26V) 入力電圧
#6	Hw	Hall sensor output W センサー W
#7	Hv	Hall sensor output V センサー V
#8	Hu	Hall sensor output U センサー U

Available only with hall sensor (センサ付のみとなります)



This product is under development. Please inquire for details. 同製品は新規開発製品につき、詳細についてはお問合せ願います。

Specifications are subject to change without notice.

仕様はやむなく変更する場合があります。

Adamant Namiki Precision Jewel Co., Ltd.

アダマンド並木精密宝石株式会社

3-8-22 Shinden, Adachi-ku, Tokyo 123-8511 Japan

〒123-8511 東京都足立区新田3-8-22

TEL: +81-3-5390-7620

TEL: 03-5390-7620

URL: www.ad-na.com/en/ E-mail: motor-sales@namiki.net

URL: www.ad-na.com/ E-mail: motor-salesjp@namiki.net