

非接触

# 光干渉式内周面精密測定機

# NMH-01



今まで見えなかった細孔(Φ1.1mm～)  
内周面のビジュアル化が可能に！  
測定精度0.2μmの高精度でデジタル計測

**サンプル測定受付中！**



## 特長

- 最小直径Φ1.1mmより、細孔の内径・真円度が測定可能
- 繰返し測定精度：0.2μmの高精度計測
- セッティングフリー測定：独自の演算処理によりワークの傾斜を自動補正
- 測定時間：従来測定機30分→本測定機30秒（内径/真円度/形状同時測定）

## 測定事例

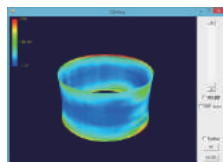
### リングゲージ



ゲージ径：Φ3.900

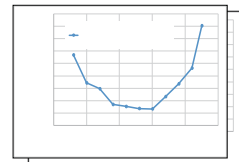
NMH-01

#### 3D画像



実測結果：Φ3.89977

#### 2D内径データ



Z軸方向各点における内径値

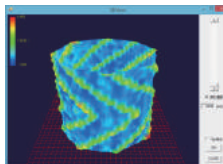
### 動圧軸受



内径：Φ1.60

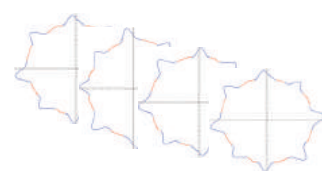
NMH-01

#### 3D画像



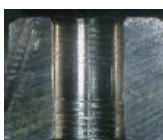
実測結果：Φ1.60122

#### 2D画像



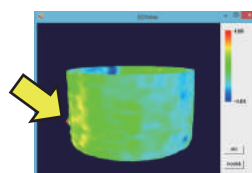
動圧溝の自動検出

### 傷自動検出

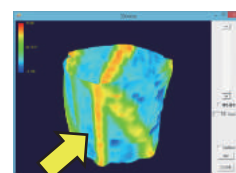


NMH-01

#### 内周面凹傷検出例

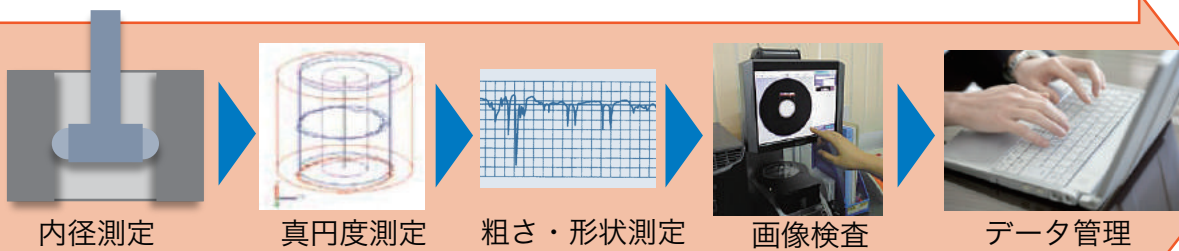


#### 内周面縦傷検出例



**導入イメージ**

**従来方法**



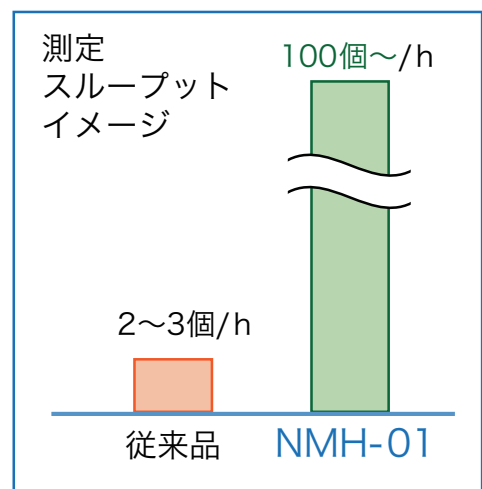
**NMH-01**



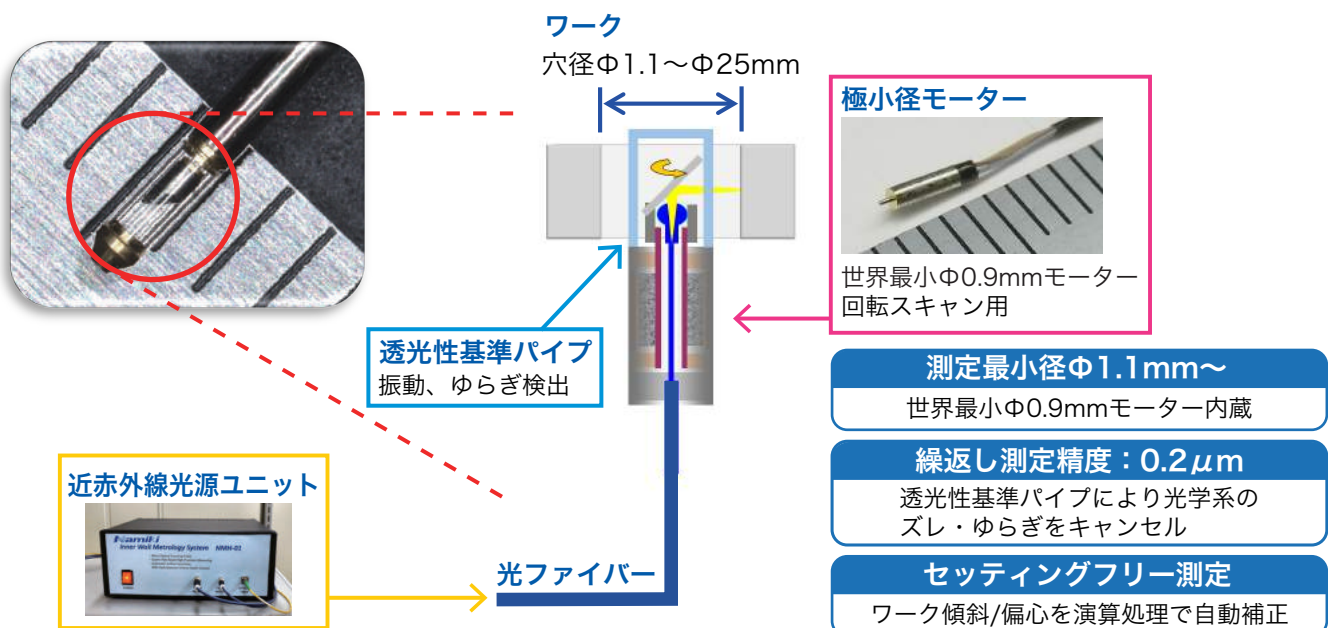
※電動スライドユニット（標準装備）により  
細孔長手方向を多段階層的に計測

30秒/個

約30分/個



**プローブ概要**



- 測定最小径Φ1.1mm～**  
世界最小Φ0.9mmモーター内蔵
- 繰返し測定精度：0.2μm**  
透光性基準パイプにより光学系のズレ・ゆらぎをキャンセル
- セッティングフリー測定**  
ワーク傾斜/偏心を演算処理で自動補正

**アダマント並木精密宝石株式会社**

〒123-8511 東京都足立区新田3-8-22  
TEL : 03-5390-7620 FAX : 03-5390-8082  
URL : <https://www.ad-na.com> E-mail : [motor-salesjp@namiki.net](mailto:motor-salesjp@namiki.net)