

SUS Ferrules

SUSフェルール



- 用途に合わせて選べる多彩なバリエーション
- 目的に応じて各部カスタマイズ可能
- 多芯対応可能
- Custom design
- Capable custom design
- Single and dual hole available

用途/Application

- Coaxial Modules
- Pigtailed Devices

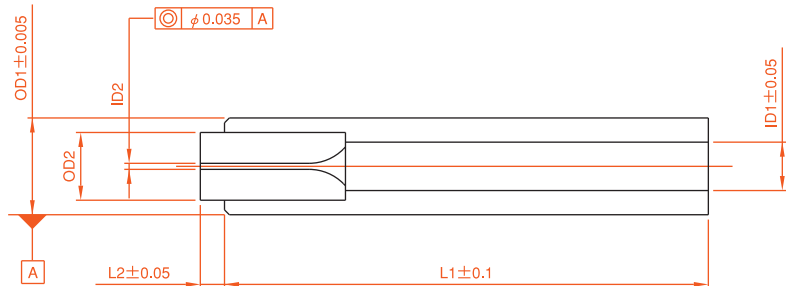
オーダーコード/Ordering Codes

A M F - □ □ □ □ - □ □ □ □ - □ □ □ □

SUS外径 (OD1) SUS Outside Diameter	SUS全長 (L1) SUS Total Length	SUS内径 (ID1) SUS Inside Diameter	キャピラリ外径 (OD2) Capillary Outside Diameter	キャピラリ内径 (ID2) Capillary Inside Diameter	キャピラリ突出長 (L2) Prominent Capillary Length from SUS Body
1 : φ1.8mm 2 : φ2.0mm 3 : φ2.5mm	060 : 6mm 100 : 10mm : : 150 : 15mm	1 : φ1.0mm 2 : φ1.1mm	A : φ1.1mm B : φ1.4mm	1 : φ0.1250mm 2 : φ0.1260mm	00 : 0.0mm 05 : 0.5mm 10 : 1.0mm

外観/Appearance

単位：ミリメートル
Dimension : Millimeters

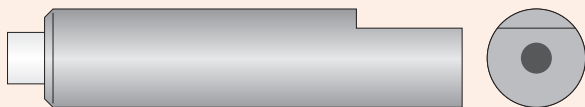


各種オプション/Various options

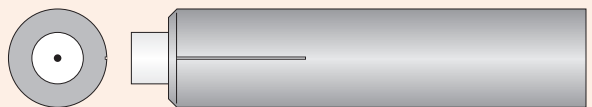
※オプションについては当社までお問い合わせください。
Please inquire of our company about the option.

● マーキング / Capable Custom Marking

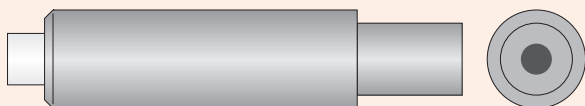
1. Dカットマーキング / D Cut Marking



2. スクラッチマーキング / Scratch Marking



● ステップSUSボディ / Capable SUS steps



● 2芯 / Dual Hole Capillary

